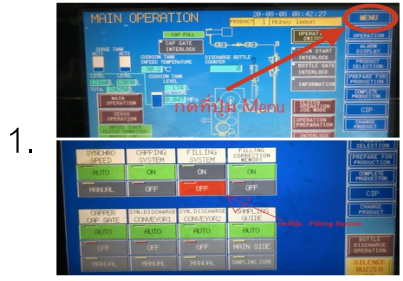
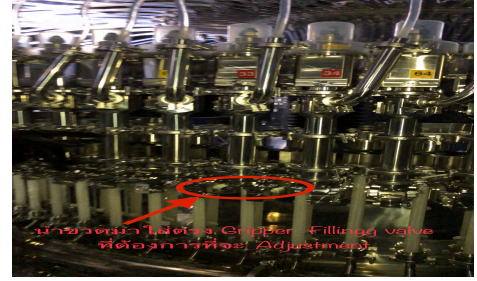


หัวข้อ	เรื่อง : วิธีปรับ ADJUST FINE FILL	Department :		OPL no. : 001 -...../.....	
		Prepare by		Assist./Mgr.	Eff.: 25/07/20 Rev.:
ประเภทOPL	<input type="checkbox"/> ความรู้พื้นฐาน (Basic Knowledge)	<input type="checkbox"/> การปรับปรุง/แก้ไข(Improvement)	Somphop K.		Ref.:



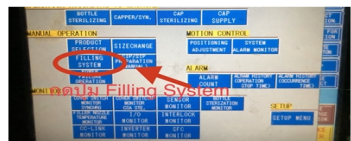
1.

- กดที่ปุ่ม Menu
- กดที่ปุ่ม Filling System



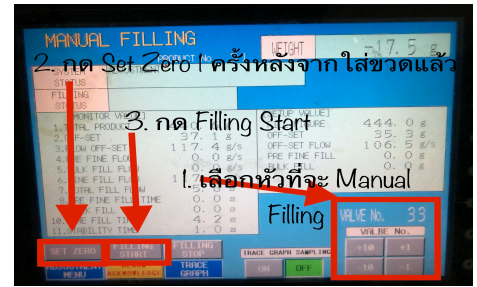
4.

- นำขวดไปใส่ตรง Gripper Filling Valve หัวที่ต้องการที่จะ Adjustment fine fill



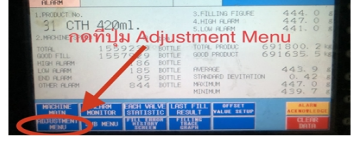
2.

- กดที่ปุ่ม FILLING SYSTEM
- กดที่ปุ่ม Adjustment Menu



5.

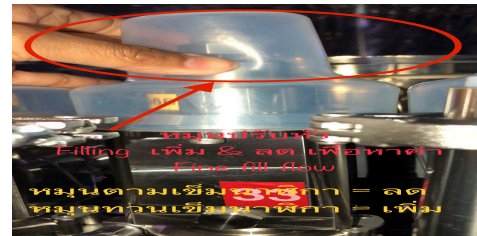
- เลือกหัวที่จะ Manual Filling
- กด Set Zero 1 ครั้งหลังจากใส่ขวดเสร็จแล้วกดปุ่ม Finling Start แล้วดูที่ค่า Fine Fill Flow ว่าได้ค่าตรงตาม Spec หรือเปล่าถ้าไม่ได้ให้ไปปรับที่หัว Filling



3.

- กดที่ปุ่ม Manual Filling
- จากนั้นดูที่ค่า Fine Fill Flow Spec = 115 + 3 ค่าที่ได้ ต้องไม่ต่ำกว่า 112 ไมเกิน 118

วิธีการปรับหัว Filling Valve 1 รอบ = 1 กรัม



6.

- ใช้มือหมุนหัว Filling Valve หลังจากปรับเสร็จแล้ว ก็กลับไปทำตามหัวข้อภาพที่ 5 ซ้ำอีกครั้งให้ได้ตาม Spec ที่เครื่องต้องการ

ทวนเข็มนาฬิกา = เพิ่ม ตามเข็มนาฬิกา = ลด